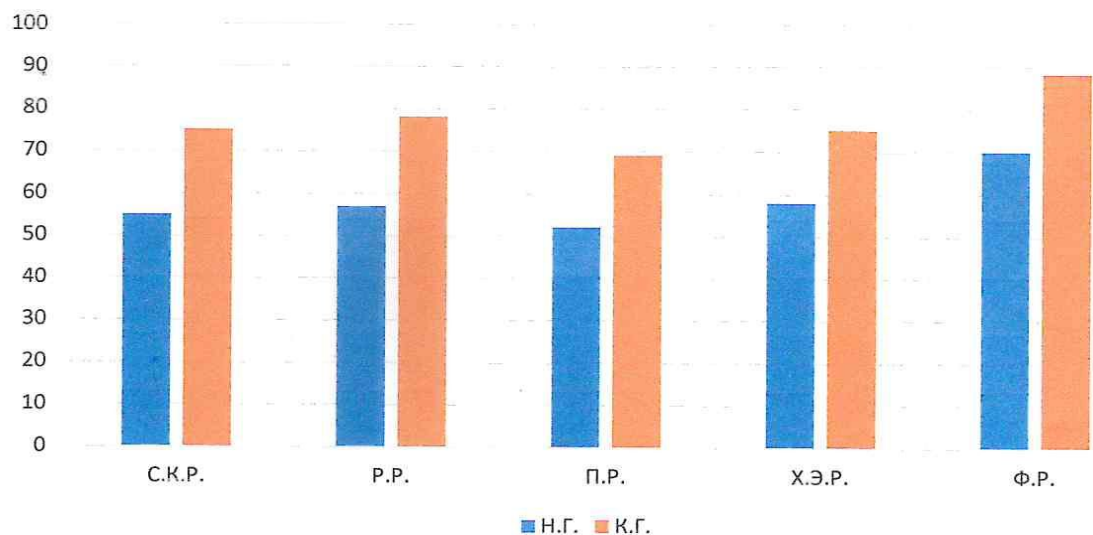


Показатели педагогического мониторинга усвоения образовательной программы ДОО детьми за 2023-2024 учебный год

Уровень развития воспитанников в рамках целевых ориентиров	Социально-коммуникативное развитие		Художественно-эстетическое развитие		Физическое развитие		Речевое развитие		Познавательное развитие	
	Н.Г.	К.Г.	Н.Г.	К.Г.	Н.Г.	К.Г.	Н.Г.	К.Г.	Н.Г.	К.Г.
Ранний возраст	36,6	77	30,5	55	-	-	33,3	66,6	33,3	70
Младшая группа	60	86,6	63,3	86,6	54,4	83,3	60	83,3	53,3	66,6
Средняя группа	83	96	77	83	77,5	70	71,6	83	67	93
Старшая группа	72,7	88,5	80,6	95	65	70	75,5	91,5	81	90,5
Подготовительная группа	71	93	67	91	58	77	74	90	87	95

Результаты освоения ОП ДО в подготовительной к школе группе:

Название диаграммы

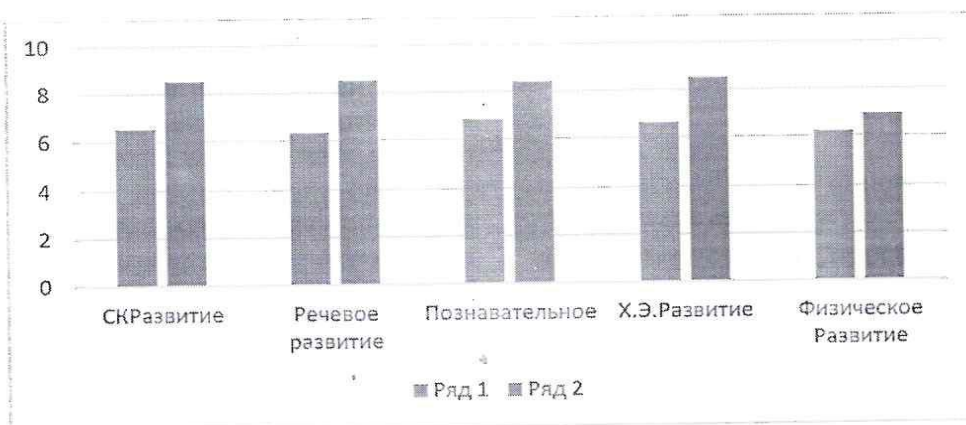


позволяет мониторинг достижения детьми планируемых итоговых результатов освоения основной общеобразовательной программы, реализуемой в ДОУ по областям.

В текущем году воспитанники МКДОУ развивались согласно возрастным нормам, изучали программный материал, по результатам мониторинга видна положительная динамика развития воспитанников.

**Показатели педагогической диагностики усвоения образовательной программы детьми
МКДОУ «Сухобузимский Детский сад №3» комбинированного вида 2022-2023 уч. год**

	Младшая группа		Средняя группа		Старшая группа		Подготовительная группа		итог
	Н.г.	к.г.	Н.г.	к.г.	Н.г.	к.г.	Н.г.	к.г.	
Социально-коммуникативное развитие	53%	87%	55%	74%	72%	88%	81%	90%	85%
Речевое развитие	60%	93%	57%	72%	60%	78%	75%	96%	85%
Познавательное развитие	63%	87%	52%	69%	79%	90%	79%	90%	84%
Художественно-эстетическое развитие	60%	87%	58%	75%	74%	88%	72%	90%	85%
Физическое развитие	38%	53%	69%	76%	67%	77%	72%	70%	69%
Итоговые показатели	55%	81%	58%	73%	70%	84%	76%	87%	



Показатели педагогической диагностики усвоения образовательной программы детьми

МКДОУ «Сухобузимский Детский сад №3» комбинированного вида 2021-2022 уч. год

	Младшая группа		Средняя группа		Старшая группа		Подготовительная группа		ИТОГ
	Н.г.	к.г.	Н.г.	к.г.	Н.г.	к.г.	Н.г.	к.г.	
Социально-коммуникативное развитие	68%	73%	49%	86%	55%	89%	59%	90%	84%
Речевое развитие	56%	80%	53%	83%	54%	87%	54%	87%	84%
Познавательное развитие	66%	83%	44%	76%	55%	89%	61%	87%	84%
Художественно-эстетическое развитие	62%	86%	44%	77%	57%	89%	62%	87%	85%
Физическое развитие	76%	78%	78%	81%	81%	83%	72%	78%	78%
Итоговые показатели	66%	80%	54%	81%	60%	87%	62%	86%	

